

たま日吉台病院で健康診断を受診の方に

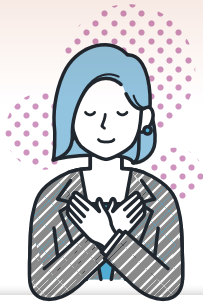
＼ご家族も！／

JAF 会員様限定

優待特典

人間ドック

20% OFF



あなたと、あなたの家族の
未来の健康を守るために、
優待価格で人間ドックを受けましょう！



- 優待 1 人間ドック：バリウムコース（49 項目検査）
通常価格 38,115 円 $\xrightarrow{7,623 \text{ 円お得!}}$ 優待価格 30,492 円
- 優待 2 人間ドック：胃カメラコース（49 項目検査）
通常価格 41,415 円 $\xrightarrow{8,283 \text{ 円お得!}}$ 優待価格 33,132 円
- 優待 3 人間ドック：バリウム＋内臓脂肪＋胸腹部等CTコース（52 項目検査）
通常価格 71,115 円 $\xrightarrow{14,223 \text{ 円お得!}}$ 優待価格 56,892 円
- 優待 4 人間ドック：胃カメラ＋内臓脂肪＋胸腹部等CTコース（52 項目検査）
通常価格 74,415 円 $\xrightarrow{14,883 \text{ 円お得!}}$ 優待価格 59,532 円
- 優待 5 腫瘍マーカーお得 4 項目セット（男性・女性で検査内容は異なります）
通常価格 6,600 円 $\xrightarrow{1,320 \text{ 円お得!}}$ 優待価格 5,280 円

■ 会員特典ご利用方法

事前予約時に JAF 会員である旨を伝え、当日受付時に JAF 会員証の提示ください。

■ 優待対象

会員様ご本人とそのご家族（2 親等まで）。

■ ご注意

他の優待・割引等との併用はできません。

■ アクセス

右記 QR コードよりご確認ください。

東名「東名川崎 IC」から車で約 15 分。駐車場無料。

新百合ヶ丘駅・あざみ野から無料送迎バスあり。バスで約 15~20 分。



会員になる

アクセスの詳細を
ご確認ください



医療法人社団晃進会 たま日吉台病院

川崎市麻生区王禅寺 1105 番地

問合せ先（健診科）

044-959-2005



オプション検査のご案内

健康診断項目に加えて、それを補う検査として、各種自由に選択していただけます。

採血の検査は一般検査の採血分で実施しますので、体への負担なく受けていただくことが可能です。

結果は報告書に記載いたします。(胃がんリスク検査、血液型検査、アレルギー検査は別紙報告書あり)

検査方法	検査項目名	料金(税込)	検査説明
腫瘍マーカー	①男性おすすめセット(4項目)	¥ 6,600	PSA(前立腺がん)/CEA(消化器がん)/AFP(肝臓がん)/CA19-9(膵臓がん)
	②女性おすすめセット(4項目)	¥ 6,600	CA125(卵巣がん)/CEA(消化器がん)/AFP(肝臓がん)/CA19-9(膵臓がん)
	③PSA(前立腺がん)	¥ 2,200	前立腺がんの発見に有力で、前立腺炎や前立腺肥大でも高値になります。
	④CYFRA(肺がん)	¥ 2,200	肺がん(扁平上皮がん)の発見に有用です。
	採血で、種々の悪性腫瘍の存在で出現する蛋白質や抗原を調べます。		
	⑤胃がんリスク検査	¥ 4,400	ピロリ菌の感染の有無と血中ペプシノゲン濃度を検査することにより、胃がん発生の危険度を調べます。
	⑥肝炎ウイルス検査(2項目)	¥ 2,200	B型肝炎ウイルス、C型肝炎ウイルスの感染の有無を調べます。肝炎になると、肝硬変や肝がんになりやすいと言われています。
	⑦甲状腺ホルモン検査	¥ 3,300	甲状腺ホルモンの分泌を見ることによって甲状腺の働きと異常を調べます。
	⑧血液型検査	¥ 770	ABO式、Rh式の血液型を調べます。血液型証明書を発行します。
	⑨女性ホルモン検査	¥ 4,400	E2(卵胞ホルモン)とFSH(卵胞刺激ホルモン)の濃度を調べます。異常な発汗、顔のほてり、イライラなどが気になる方におすすめです。
	⑩NT-proBNP	¥ 2,200	心疾患や高血圧・肥満による心臓への負担を調べます。
	⑪sd LDL-C	¥ 3,300	超悪玉コレステロールを測定し、動脈硬化のリスクを調べます。
⑫アレルギー検査	¥ 12,650	アレルギー性疾患の原因となるアレルゲンを調べます。 ※アレルゲン39種類一覧 【室内塵】ハウスダスト1 【ダニ】ヤケヒョウヒダニ 【イネ科花粉】カモガヤ・オオアワガエリ 【樹木花粉】スギ・ヒノキ・ハンノキ(属)・シラカンバ(属) 【雑草花粉】ブタクサ・ヨモギ 【真菌】カビ【カンジダ】アスペルギルス・アルテルナリア・マラセチア(属) 【職業性】ラテックス 【動物上皮】ネコ皮膚・イヌ皮膚 【昆虫】ガ・ゴキブリ 【食餌性】エビ・カニ・ミルク・卵白・オボムコイド・ピーナッツ・小麦・米・大豆・ソバ・ゴマ サバ・マグロ・サケ・牛肉・鶏肉・豚肉・キウイ・リンゴ・バナナ	
便	便潜血検査(2日法)	¥ 1,100	便潜血検査は、便に血が混じっていないかをみる検査です。出血の原因は、大腸がん以外にもポリープ、大腸炎、痔などがあります。
	子宮がん検診	¥ 5,500	子宮がんの早期発見に有用な検査です。子宮細胞診と同時に、医師による内診も実施します。
	乳がん検診	¥ 8,800	マンモグラフィーによる撮影(2方向)を行います。乳がんの早期発見に有用な検査です。
	付加健診	¥ 13,200	血液・尿でさらに詳しい内容を検査します。眼底検査で高血圧・動脈硬化・糖尿病など、全身病に合併した眼の異常を調べます。腹部超音波で肝臓(肝腫大・脂肪肝・がん)、胆のう(ポリープ・結石)、腎臓(腎結石)、すい臓の異常が発見できます。呼吸機能検査で肺の状態を調べます。
	腹部超音波検査	¥ 6,050	肝臓(肝腫大・脂肪肝・がん)、胆のう(ポリープ・結石)、腎臓(腎結石)、すい臓の異常が発見できます。
	胃内視鏡検査	¥ 16,500	食道・胃・十二指腸の炎症、がん、潰瘍、ポリープなどの病変を調べます。
	胸部CT検査	¥ 16,500	肺がん、肺炎、肺結核、肺気腫などの病気を発見するのに適しています。
	腹部CT検査	¥ 16,500	肝臓、胆嚢、膵臓、腎臓、脾臓の腫瘍や結石、脂肪肝などを診断します。
	胃部レントゲン検査	¥ 11,000	食道・胃・十二指腸の炎症、がん、潰瘍、ポリープなどの病変を調べます。

追加は**事前**にお電話にてお申込みください。
たま日吉台病院 健診課 044-959-2005
(月～土 9:00～17:00※祝日を除く)

健康診断お見積もり

検査項目	詳細項目	人間ドック						人間ドックCT						人間ドック ライト(ABC)
		バリウム		カメラ		ABC		バリウム		カメラ		ABC		
		男性	女性	男性	女性	男性	女性	男性	女性	男性	女性	男性	女性	
身体計測	医師問診	○	○	○	○	○	○	○	○	○	○	○	○	○
	血圧	○	○	○	○	○	○	○	○	○	○	○	○	○
	身長	○	○	○	○	○	○	○	○	○	○	○	○	○
	体重	○	○	○	○	○	○	○	○	○	○	○	○	○
	BMI	○	○	○	○	○	○	○	○	○	○	○	○	○
	腹囲	○	○	○	○	○	○	○	○	○	○	○	○	○
	視力	○	○	○	○	○	○	○	○	○	○	○	○	○
胸部検査	X線(直接)	○	○	○	○	○	○	○	○	○	○	○	○	○
聴力検査	オージオメーター (1000/4000)	○	○	○	○	○	○	○	○	○	○	○	○	○
尿検査	尿蛋白	○	○	○	○	○	○	○	○	○	○	○	○	○
	尿潜血	○	○	○	○	○	○	○	○	○	○	○	○	○
	尿糖	○	○	○	○	○	○	○	○	○	○	○	○	○
	尿沈渣	○	○	○	○	○	○	○	○	○	○	○	○	○
血液一般	赤血球数	○	○	○	○	○	○	○	○	○	○	○	○	○
	白血球数	○	○	○	○	○	○	○	○	○	○	○	○	○
	血色素量	○	○	○	○	○	○	○	○	○	○	○	○	○
	ヘマトクリット値	○	○	○	○	○	○	○	○	○	○	○	○	○
	血小板数	○	○	○	○	○	○	○	○	○	○	○	○	○
	抹消血液像	○	○	○	○	○	○	○	○	○	○	○	○	○
脂質検査	総コレステロール	○	○	○	○	○	○	○	○	○	○	○	○	○
	中性脂肪	○	○	○	○	○	○	○	○	○	○	○	○	○
	HDLコレステロール	○	○	○	○	○	○	○	○	○	○	○	○	○
	LDLコレステロール	○	○	○	○	○	○	○	○	○	○	○	○	○
	non-HDLコレステロール	○	○	○	○	○	○	○	○	○	○	○	○	○
肝機能	GOT(AST)	○	○	○	○	○	○	○	○	○	○	○	○	○
	GPT(ALT)	○	○	○	○	○	○	○	○	○	○	○	○	○
	γ-GTP	○	○	○	○	○	○	○	○	○	○	○	○	○
	ALP	○	○	○	○	○	○	○	○	○	○	○	○	○
	総蛋白	○	○	○	○	○	○	○	○	○	○	○	○	○
	アルブミン	○	○	○	○	○	○	○	○	○	○	○	○	○
	総ビリルビン	○	○	○	○	○	○	○	○	○	○	○	○	○
	LDH	○	○	○	○	○	○	○	○	○	○	○	○	○
腎機能	クレアチニン	○	○	○	○	○	○	○	○	○	○	○	○	○
	e-GFR	○	○	○	○	○	○	○	○	○	○	○	○	○
	尿酸	○	○	○	○	○	○	○	○	○	○	○	○	○
	アミラーゼ	○	○	○	○	○	○	○	○	○	○	○	○	○
血糖	空腹時血糖	○	○	○	○	○	○	○	○	○	○	○	○	○
	HbA1C	○	○	○	○	○	○	○	○	○	○	○	○	○
心電図	心電図(12誘導)	○	○	○	○	○	○	○	○	○	○	○	○	○
胃部検査	バリウム(直接)	○	○					○	○					
	胃カメラ			○	○					○	○			
便潜血	ABC検査					○	○					○	○	○
	2回法	○	○	○	○	○	○	○	○	○	○	○	○	
差額ドック	CEA	○	○	○	○	○	○	○	○	○	○	○	○	
	AFP	○	○	○	○	○	○	○	○	○	○	○	○	
	CA19-9	○	○	○	○	○	○	○	○	○	○	○	○	
	PSA	○		○		○		○		○		○		
	CA125		○		○		○		○		○		○	
	ピロリ菌抗体検査	○	○	○	○	○	○	○	○	○	○	○	○	
	腹部超音波	○	○	○	○	○	○	○	○	○	○	○	○	
	眼底検査	○	○	○	○	○	○	○	○	○	○	○	○	
	スバイロメーター	○	○	○	○	○	○	○	○	○	○	○	○	
	胸部CT								○	○	○	○	○	○
腹部CT								○	○	○	○	○	○	
内臓脂肪計測目的CT検査								○	○	○	○	○	○	
合計(税込)		¥38,115		¥41,415		¥32,065		¥71,115		¥74,415		¥65,065		¥18,115