

HEALTHY Information

Hot Mail



検査科
武田 ゆかり
臨床検査技師

腹部超音波検査とは

超音波検査（エコー検査）と聞くとお腹の中にある赤ちゃんの検査をイメージされる方が多いのではないのでしょうか。

超音波検査は産婦人科のみならず、腹部領域、下腹部領域、表在領域（乳腺・甲状腺）、心臓や血管領域など多くの臓器を見ることが出来ます。超音波検査は人には聞こえない特殊な音（高周波）超音波を使って検査しており、特徴として次の利点があります。

- ① 簡単に手軽
- ② 精度の高い情報が得られる
- ③ 検査中、痛みを伴わない
- ④ 超音波を用いるので放射線被曝の心配がない

今回は検査科で行っている腹部超音波検査について簡単に説明します。腹部超音波では主に肝臓、胆のう、腎臓、脾臓、膵臓を検査します。腫瘍、ポリープ、結石などがあると、正常な組織と組成が異なるため、写し出される画像も異なり、これで正常か異常かを判断しています。超音波で見つかる代表的な疾患は次のようなものがあります。

- ① 肝のう胞、脂肪肝、肝硬変、肝腫瘍
- ② 胆石、胆砂、胆のうポリープ、総胆管結石
- ③ 腎のう胞、腎・腎盂腫瘍
- ④ 膵のう胞、膵腫瘍
- ⑤ 脾腫

腹部超音波検査は通常10〜20分ぐらいです。食後に検査すると見えにくい状態になるため、空腹（絶食）状態で検査します。下腹部領域（膀胱、前立腺、子宮・卵巣）では検査1〜2時間前から排尿せずに膀胱に尿をためていただく必要があります。検査に関してご質問等ありましたら、お気軽に医師やスタッフにご相談ください。



行事予定

納涼祭

- 日時 / 8月6日(金)
18:00~
※ 雨天の場合内容を変更して実行いたします
- 会場 / 病院駐車場



今年もたくさんのお楽しみをご用意しております

保育室から こいのぼり集会



毎年恒例のこいのぼり集会。「♪やねよりたかいこいのぼり〜」子どもたちの元気な声が保育室に響きます。シール貼りやクレヨンを使って模様をつけ、それぞれこいのぼりを作りました。みんなで完成したものを空の背景に貼り付けて、素敵なこいのぼりが完成しました。

編集後記

4月に入職した新人たちも、3カ月が経ち仕事にも慣れてきた頃ではないでしょうか。私たち人間は、慣れる生き物です。生活に慣れ、仕事に慣れ、人にも慣れ。そしていつの頃か毎日同じことを繰り返すうちに、初めて仕事をした時のあのドキドキは薄れ、思わずヒヤッとした経験は、誰もが持っているものではないでしょうか。

私はここで5年目の夏を迎えます。自分では毎日緊張感を持っているつもりが、気が付かないうちに、態度や言葉遣いで相手に不快な思いをさせてしまっているかもしれません。これでは、自分がいい見本になることはできませんね。経験を重ねることと慣れることを履き違えないよう、これからも一生懸命がんばってまいります。

編集委員 Y・T

Topics!

鶴川記念病院 開院のお知らせ



2010年7月1日(木)、新富士病院グループの鶴川厚生病院が「鶴川記念病院」として生まれ変わりました！関連施設である三輪診療所と統合し、診療科目は内科・小児科・リハビリテーション科、ベッド数は180床（一般病床・療養病床[医療]120床）となります。地域医療の要として、皆様に愛される医療を目指します。

● 入院のお問い合わせは 044-987-1311

みんなの広場 だまり

医療法人社団 晃進会

〒215-0013 神奈川県川崎市麻生区王禅寺1105
TEL:044-955-8220 FAX:044-953-8199
E-mail: info@tamahiyoshi.or.jp

夏
2010 Summer
Vol.23 平成22年 7月1日発行
www.tamahiyoshi.or.jp



5月29日(土)ほかほか倶楽部主催による「新緑コンサート」が行われました！毎年恒例の定番になりつつあるデュオ「815」さんに出演していただきました。元気をたくさんくれる「815」さんの歌声・トークに、ご来場いただいた皆さんがとても感動されていました！

たま日吉台病院のサイトはこちら



新富士病院グループ

医療法人社団【神奈川県】

晃進会 ●たま日吉台病院 ●よろこび(訪看)ほか

医療法人社団【静岡県】

秀生会 ●ヒューマンヴィラ伊豆(特養) ●ヴィラージュ富士(特養)ほか

医療法人社団【東京都】

三医会 ●鶴川記念病院 ●ひまわり(訪看)ほか

医療法人財団【東京都】

逸生会 ●大橋病院 ●ラポール高島平

医療法人社団【静岡県】

喜生会 ●新富士病院 ●ヒューマンライフ富士(老健)ほか

社会福祉法人【神奈川県】

美生会 ●ヴィラージュ川崎(特養)

新しい職員を紹介します

今年度もたま日吉台病院に、たくさんの職員が入職しました。今回は、その中で4月1日に入職した13名の常勤職員をご紹介します。

いくつかの質問に答えてもらいました!

- ① 名前
- ② 職種
- ③ 所属
- ④ 趣味
- ⑤ 出身地
- ⑥ 仕事に対する意気込み
- ⑦ 最近笑った出来事
- ⑧ 自分を動物に例えると



- ① 今野 由美子
- ② 看護師
- ③ 看護部3A
- ④ モダンバレエ (5年ぶりに発表会に子どもと一緒に出ます)
- ⑤ 神奈川県
- ⑥ 一生懸命頑張ります
- ⑦ 防災ずきんをお尻にはめ「ハチさん」と走る子ども
- ⑧ イヌ



- ① 阿部 和美
- ② 看護師
- ③ 看護部3A
- ④ お花見、花火など季節のイベントを楽しむこと
- ⑤ 新潟県
- ⑥ 頑張ります
- ⑦ お笑い番組
- ⑧ リス



- ① 長尾 加奈
- ② 看護師
- ③ 看護部3A
- ④ 裁縫 テプラ
- ⑤ 千葉県
- ⑥ モットーは「仕事は楽しく」です
- ⑦ 娘が「パパ」しか発語しません(苦笑)…、ママは?
- ⑧ カビバラ



- ① 佐藤 美和
- ② 看護師
- ③ 看護部2B
- ④ フラダンス
- ⑤ 東京都葛飾区
- ⑥ 自分のできることを一生懸命やっていきたいです
- ⑦ 変顔のイヌの写真
- ⑧ イヌ



- ① 橋本 類子
- ② 看護師
- ③ 看護部2B
- ④ ショッピングとお散歩
- ⑤ 岡山県
- ⑥ 楽しく元気に頑張ります!!
- ⑦ 子どもに無理矢理断乳したら、ブラジャーを持って家中を歩き出した
- ⑧ とにかく寝るのが大好きなので「なまけもの」



- ① 田中 佳世
- ② 看護師
- ③ 看護部2B
- ④ スクラップブック、収納、読書
- ⑤ 東京都品川区
- ⑥ 仕事と子育ての両立をするために、要領よく仕事をこなしたいです
- ⑦ 2歳9ヶ月の子どもの言動が面白くて笑っています
- ⑧ リス(子どもに言われました)



- ① 佐々木 翔太
- ② 看護助手
- ③ 看護部2A
- ④ カラオケ(あくまで趣味です)
- ⑤ 大阪、ですが関西弁は喋れません
- ⑥ 後輩が出来たとき、自分の背中を見てもらえるような先輩になりたいです
- ⑦ 日々が僕の中でお笑いです
- ⑧ サル(特に意味はありません)



- ① 古屋 とも美
- ② 放射線技師
- ③ 画像診断科
- ④ 音楽鑑賞
- ⑤ 東京都
- ⑥ 笑顔を保ちつつ自分出来ることを確実に一つ一つ増やしていきたいと思っています
- ⑦ 古いアルバムを見ていたらあっという間に時間が過ぎました
- ⑧ アライグマ



- ① 戸村 由美子
- ② 栄養士
- ③ 栄養科
- ④ ショッピング
- ⑤ 千葉県
- ⑥ 一生懸命頑張ります!!
- ⑦ 愛犬の可愛い行動
- ⑧ イヌ



- ① 宮川 直子
- ② クラーク
- ③ 看護部2B
- ④ バレーボール
- ⑤ 東京都品川区
- ⑥ 仕事を早く覚えられよう努力したいです
- ⑦ 業界みなたく言葉を逆さまに話す息子の言動
- ⑧ ネコ



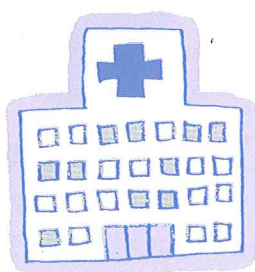
- ① 高田 夏帆
- ② 保育士
- ③ 保育室
- ④ 映画鑑賞
- ⑤ 神奈川県小田原市
- ⑥ 常に笑顔で積極的に取り組んでいきたい
- ⑦ 友人とのおしゃべり
- ⑧ ネコ



- ① 小野寺 瞳
- ② 保育士
- ③ 保育室
- ④ ダンス
- ⑤ 神奈川県鎌倉市
- ⑥ 子どもにも保護者の方にも信頼される保育士を目指し、頑張りたいと思います
- ⑦ 子どもと一緒にいるとたくさん笑顔になれるです!!
- ⑧ キリン



- ① 今村 美穂
- ② 保育士
- ③ 保育室
- ④ 音楽鑑賞
- ⑤ 神奈川県
- ⑥ 子どもたちが楽しく過ごせるようにがんばってきたいです!!
- ⑦ 友とおしゃべり
- ⑧ サル



今回は4月1日に入職しました常勤職員を対象といたしました。

平成22年5月15日(土) 「第10回健康に感謝する日」

天候にも恵まれ、「第10回健康に感謝する日」が行われました。さまざまな健康チェックコーナーを用意し、ご来場いただいた皆様に「健康のありがたさ」を体感していただきました!



健康チェックコーナー

